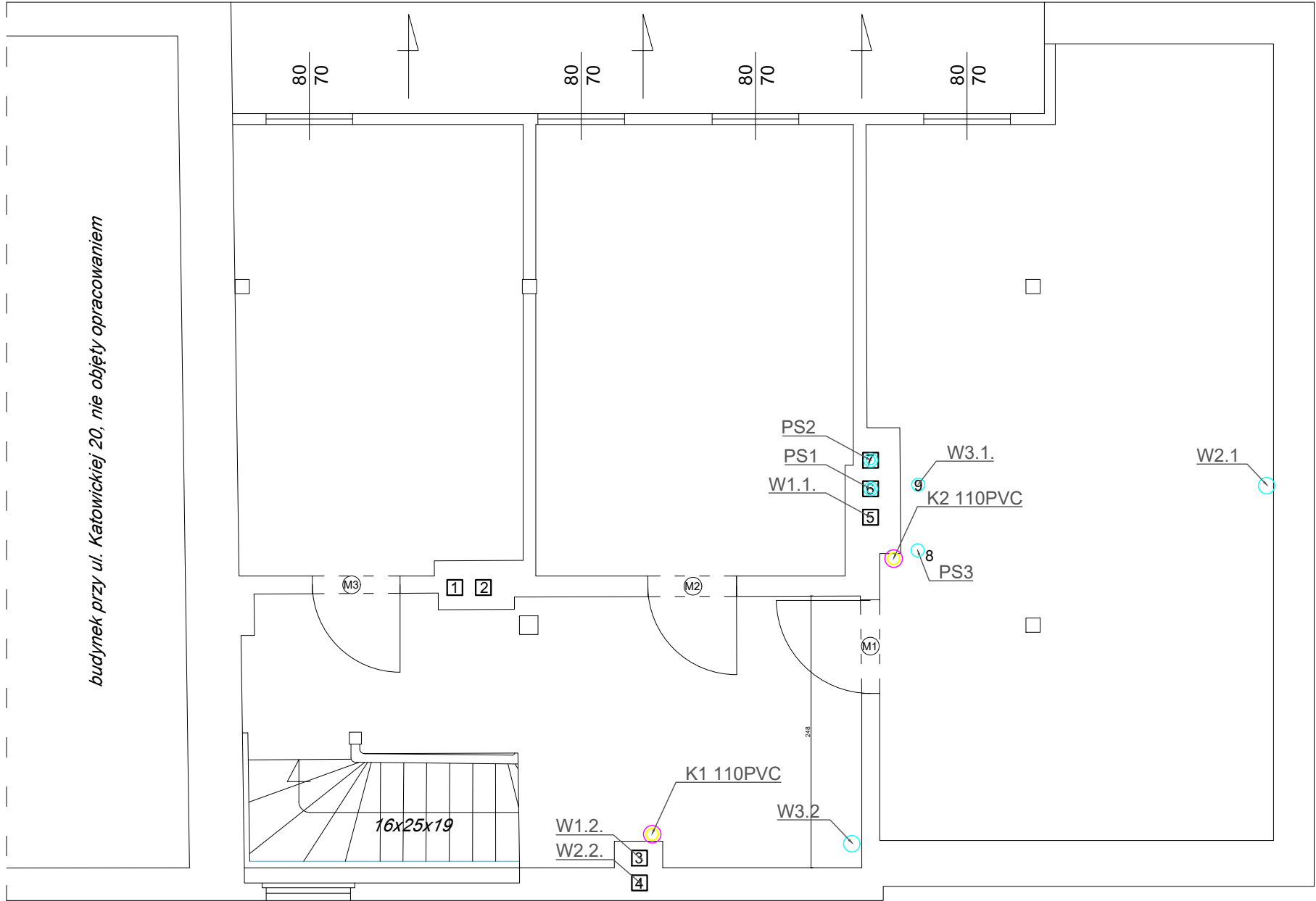



↓ ściana frontowa, ul. Katowicka



UWAGI:			
<div>1. Wszystkie roboty należy wykonać zgodnie z Polskimi Normami, Warunkami technicznymi wykonania i odbioru robót budowlanych opracowanymi przez Instytut Techniki Budowlanej oraz zasadami wiedzy i sztuki budowlanej ;</div> <div>2. Wszystkie wymiary należy sprawdzić na budowie ;</div> <div>3. Projekt architektoniczno-budowlany rozpatrywać łącznie z projektem technicznym;</div> <div>4. Wszystkie rysunki rozpatrywać łącznie wraz z informacjami zawartymi w części opisowej ;</div> <div>5. W przypadku stwierdzenia rozbieżności w wymiarach przerwać pracę i skontaktować się z projektantem ;</div> <div>6. Oznaczenia kominów wg. inwentaryzacji przewodów z dn. 09-02-2026r. ;</div> <div>7. Przejścia instalacji gazowej przez ścianę wykonać w rurze osłonowej stalowej;</div> <div>8. Instalację c.o., zimnej wody i c.w.u. włączyć do proj. kotła gazowego dwufunkcyjnego;</div> <div>9. Zachować odległość min. 50cm od źródła wody do urządzeń gazowych;</div> <div>10. Proj. przewody kominowe wyprowadzić min. 0,6m ponad powierzchnię dachu, zakończyć czerpnią i daszkiem systemowym zgodnie z PN-89/B-10425;</div> <div>11. Długość przewodów podano orientacyjnie, dokładne wymiary sprawdzić na budowie;</div> <div>12. Oznaczenia kominów zgodnie inwentaryzacją przewodów w budynku z dnia 25.02.2026r.;</div> <div>13. Przewody powietrzno spalinyowe i wentylacyjne zgodnie z opinią kominarską nr 01418 z dnia 13.04.2026r.;</div>			
LEGENDA:			
<div>W1.1 - proj. przewód wentylacji wyw. graw. 14x14 - kuchnia dla lok. 1 - w kominie murowanym nr 5</div> <div>W1.2 - proj. przewód wentylacji wyw. graw. 14x14 - łazienka dla lok. 1 - w kominie murowanym nr 3</div> <div>PS1 - proj. przewód powietrzno-spalinowy Ø125/Ø80 dla lok. 1 - prowadzić w przewodzie kominowym nr 6</div> <div>W2.1 - proj. przewód wentylacji wyw. graw. Ø150 -kuchnia dla lok. 2 - wyprowadzić przez lokal nr 3 ponad dach</div> <div>W2.2 - proj. przewód wentylacji wyw. graw. 14x14 - łazienka dla lok. 2 - w kominie murowanym nr 4</div> <div>PS2 - proj. przewód powietrzno-spalinowy Ø125/Ø80 dla lok. 2 - prowadzić w przewodzie kominowym nr 7</div> <div>W3.1 - istn. przewód wentylacji wyw. graw. Ø150 - kuchnia dla lok. 3</div> <div>W3.2 - proj. przewód wentylacji wyw. graw. Ø150 - łazienka dla lok. 3 - wyprowadzić ponad dach min. 0,6m</div> <div>PS3 - istn. przewód powietrzno-spalinowy dla lok. 3</div> <div>K1/K2 - proj. pion gazu Ø110 wyprowadzić ponad dach i zakończyć wywiewką</div>			
<div>Pracownia Projektowa M&W</div> <div>ul. Jesienna 18 tel.: +48 697 978 872 </div> <div>58-301 Wałbrzych e-mail: w.czerwinski@yahoo.pl</div>			
PROJEKTANT:	mgr inż. Dorota Odzimek-Łajczak	PODPIS:	
NR UPRAWNIEN:	DOŚ/0305/PWBS/25	PODPIS:	
ASYSTENT PROJEKTANTA:		PODPIS:	
INWESTOR:	Gmina Miejska Kamienna Góra pl. Grunwaldzki 1, 58-400 Kamienna Góra	DATA:	14-04-2026
		SKALA:	1:50
OBIEKT:	budynek mieszkaniowy przy ul. Katowickiej 22 w Kamiennej Górze, dz. nr. : 020701_1.0007.177/1	STADIUM:	PB PAB
TYTUŁ RYSUNKU:	rzut poddasza instalacja wentylacji i kanalizacji	RYS / nr strony projektu:	S4/63